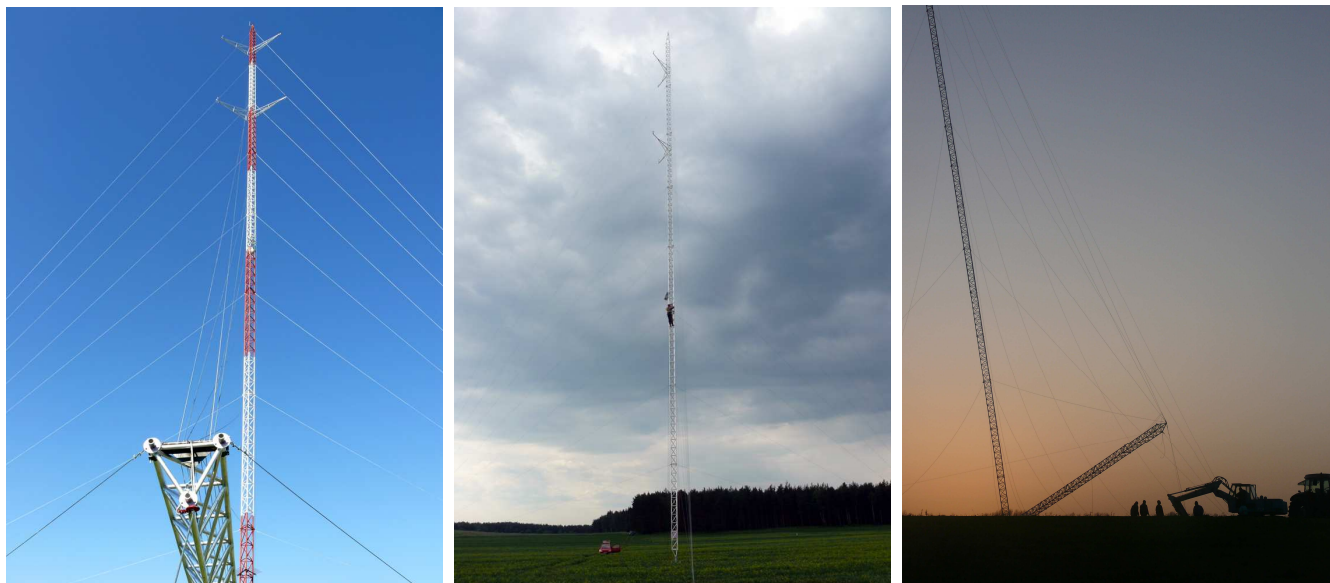


Oferta na prowadzenie pomiarów na masztach o wysokości od 50 do 120 m



Poniżej przedstawiamy ofertę na prowadzenie pomiarów parametrów wiatru na maszcie kratownicowym o wysokości od 50 do 120 m. - maszt wraz ze sprzętem pomiarowym pozostaje naszą własnością.

W przypadku takiej formy prowadzenia pomiarów, cały nadzór nad poprawnością funkcjonowania aparatury pomiarowej, naciąganiem lin masztu spoczywa po naszej stronie.

Poza tym ta forma pozyskania pomiarów jest stosunkowo tańsza niż zakup oraz późniejsza konserwacja masztu pomiarowego wraz z aparaturą.

Usługę pomiarów parametrów wiatru prowadzimy na sprzęcie kalibrowanym w Polskiej Akademii Nauk, IMiGW oraz DEVI wg standardów MEASNET.

Dajemy to gwarancję akceptowania wyników pomiaru przez banki oraz inne instytucje finansowe.

Odczyt danych odbywa się za pomocą karty SIM umieszczonej w naszym logerze co zapewnia codzienny nadzór nad prawidłowością prowadzenia pomiarów i w razie potrzeby szybkie usunięcie usterki.

W razie pytań lub wątpliwości proszę o kontakt.

Andrzej Grosicki

1. Uzyskanie stosowanych zezwoleń na postawienie masztu w tym:

- Opis techniczny zagospodarowaniu terenu
- Plan sytuacyjny masztu 1:10000
- Tabela nośności kotwy gruntowej
- Część rysunkowa
- Wykonanie mapy co do celów projektowych przez uprawnionego geodetę
- Uzyskanie wpisu i wyrysuj z lokalnego planu zagospodarowania przestrzennego lub (jeśli plan istnieje) decyzji o warunkach zabudowy
- Wykonanie dokumentacji geotechnicznej (jeśli będzie wymagana)
- Uzgodnienie z lotnictwem cywilnym i wojskowym
- Wykonanie pełnego projektu budowlanego przez uprawnionego projektanta
- Złożenie formalnego wniosku w odpowiednim urzędzie powiatowym
- Łączne koszty podróży, spotkania z władzami lokalnymi i właścicielami ziemskimi
- Komplet dokumentów potwierdzających kwalifikacje zawodowe i gotowość do objęcia obowiązków kierownika budowy (wymagane przez Prawo Budowlane)
- Całkowite koszty podróży i zakwaterowania kierownika budowy
- Dokumentacja geodezyjna oświadczenie projektanta i inspektora nadzoru
- Inwentaryzacja geodezyjna pionu masztu (jeśli będzie wymagana)

Razem usługa: 8.000 zł

Płatności

Płatności dokonywane będą w 50% sumy w formie zaliczki, reszta po otrzymaniu przez Klienta pełnej dokumentacji wymaganej do złożenia wniosku o tymczasowe postawienie lub/i pozwolenie na budowę.

VAT

Wszystkie ceny w ofercie są cenami netto. Do cen należy doliczać obowiązujący w Polsce VAT w wysokości 22 %. VAT zostanie wyszczególniony na fakturze.



2. Pomiar wykonany na maszcie o wysokości 50m przez okres 12 miesięcy.

Opis przedmiotowy usługi	Szt.
2. Dostawa masztu i technicznych urządzeń pomiarowych	
2.1. Maszt stalowy lub aluminiowy (kratownica), włącznie z:	1
<ul style="list-style-type: none"> Linami odciągowymi Kotwami ziemnymi Wysięgnikami do przymocowania instrumentów pomiarowych (wykonania wg wytycznych IEA) 	
2.2. Komputer wiatrowy - logger	1
2.3. Anemometr wraz z kalibracją	3
2.4. Wiatromierz kierunkowy	2
2.5. Zasilanie słoneczne 12 V / 20 W włącznie z panelem słonecznym, regulatorem ładowania, akumulatorem i montażem skrzynki rozdzielczej	1
2.6. Modem – GSM do zdalnego transferu danych w systemie GPRS	1
3. Montaż, budowa, transport i serwis gwarancyjny	1
<ul style="list-style-type: none"> Transport masztu oraz technicznych urządzeń pomiarowych do miejscowości montażu Normalne stabilne zabezpieczenie masztu kotwami ziemnymi Postawienie masztu przez brygadę Zleceniobiorcy; instalacja, uruchomienie i sprawdzenie funkcjonalności urządzeń pomiarowych Wykonanie protokołów i dokumentacji technicznej montażu 	
3.1. Pakiet serwisowy w trakcie rocznego okresu pomiaru:	
<ul style="list-style-type: none"> Regularne kwartalne kontrole naciągu lin Kompletne koszty podróży i diety brygady 	
4. Opieka nad pomiarami:	
<ul style="list-style-type: none"> Codziennie łączenie się ze stacją (wstępna kontrola ciągłości pomiarów, pozyskiwanie danych) Zakup karty GSM (także opłacanie miesięcznych rachunków za korzystanie z niej) Rejestracja danych Wstępna analiza danych w celu sprawdzenia poprawności funkcjonowania przyrządów Wszystkie dane ściągane codziennie ze stacji będą raz w miesiącu wysyłane do Klienta pocztą elektroniczną lub na płycie kompaktowej (wg życzenia) w formacie odpowiednim dla klienta Zestawienie danych w formie raportu wstępnego, interpretacja danych pomiarowych w programie WINDPRO dla potrzeb inwestora 	12 miesięcy
5. Demontaż masztu i rekultywacja terenu	1



CENA POMIARU W ZALEŻNOŚCI OD WYSOKOŚCI MASZTU

Wysokość masztu	50 m	60 m	80 m	100	120
Cena	65.000	75.000	85.000	108.000	119.000

6. W opcji	Szt.	Cena (PLN)
6.1. Czujnik do pomiaru temperatury	1	3.000
6.2. Czujnik do pomiaru ciśnienia	1	
6.3. Czujnik temperatury	1	
6.4. Znakowanie przeszkodowe nocne	2	5.500
6.5. Wykonywanie raportu w programie WINDPRO	1	10.000
6.6. Zestawienie (korelacja) z danymi 20-letnich pomiarów zgodnie z wytycznymi pod fundusze strukturalne i inne instytucje finansowe	1	5.000
6.7. Wyliczenie produktywności dla poszczególnych turbin w programie WINDPRO	1	5.000
6.8. Analiza inwestycji pod kątem hałasu (do decyzji środowiskowej)	1	5.000

Okres dostawy

Okres dostawy wynosi do 4 tygodni. Zleceniobiorca może przesunąć termin montażu ze względu na warunki pogodowe.

Płatności

Płatne będą:

- 15% sumy zamówienia jako przedpłata
- 25% sumy zamówienia po montażu systemu
- Reszta podzielona na 12 równych rat

VAT

Wszystkie ceny w ofercie są cenami netto. Do cen należy doliczyć obowiązujący w Polsce VAT w wysokości 22%. VAT zostanie wyszczególniony na fakturze.

PO OMÓWIENIU ZAKRESU USTALIMY OSTATECZNĄ LEPSZĄ CENĘ!

Vendor Wind sp. z o.o. - Pomiary wiatru - Projekty farm wiatrowych - Analizy środowiskowe

Siedziba:
Dąbrówka 28
26-340 Drzewica

Biuro i korespondencja:
Żeromskiego 88
26-610 Radom

Kontakt:
tel: (+48) 48 389 03 83
fax: (+48) 48 660 15 27

Internet:
info@vendorwind.pl
www.vendorwind.pl



VENDOR SYSTEM GROUP